

Hawke

 HAWKE | Transit System



Evite el riesgo

Sistema Pasamuros

El sistema HAWKE TRANSIT SYSTEM es un sistema modular de sellado para el paso de cables y tuberías. La finalidad de nuestro producto es mantener la integridad de un muro cortafuegos, mamparo o cubierta a través del cual pasan cables y tuberías.

El sistema pasamuros de Hawke, sellará y presentará resistencia contra: Fuego, agua, radiación, gas, químicos, explosión, luz ultravioleta, humo, roedores, vibraciones, interferencias electromagnéticas y cualquier otra amenaza externa.

¿Por qué usar HTS?

- ◆ Aumenta la seguridad
- ◆ Totalmente Inspeccionable
- ◆ Flexibilidad
- ◆ Velocidad de montaje
- ◆ Reducción de costes
- ◆ Calidad
- ◆ Certificado por las principales sociedades de clasificación mundiales

¿Dónde usar HTS?

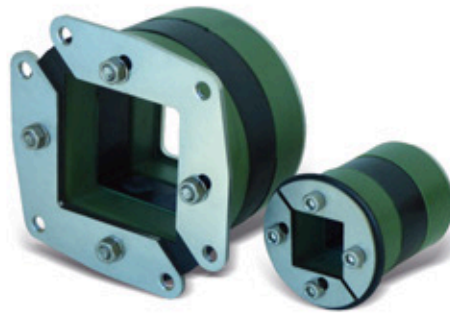
En cualquier muro o mamparo penetrado por cables o tuberías donde los ocupantes o la integridad de la estructura pueda estar expuesta a riesgos como: Fuego, agua, radiación, gas, químicos, explosiones, luz ultravioleta, humo, roedores, vibraciones, interferencias electromagnéticas, hidrocarburos y cualquier otra amenaza externa.

Aplicaciones Típicas

- ◆ Plataformas Offshore
- ◆ Refinerías de Oil & Gas
- ◆ Buques FPSO
- ◆ Plantas nucleares
- ◆ Construcción Naval
- ◆ Bancos y Centros de proceso de datos
- ◆ Telecomunicaciones
- ◆ Ferrocarriles
- ◆ Agencias de Defensa Nacional
- ◆ Sistemas de túneles
- ◆ TV
- ◆ Plantas de tratamientos de agua
- ◆ Plantas químicas
- ◆ Industria farmacéutica
- ◆ Módulos de alojamiento offshore
- ◆ Industria aeronáutica
- ◆ Plantas de energía
- ◆ Estaciones de distribución eléctrica



Nuestros productos están certificados por las sociedades de clasificación más prestigiosas del mundo



Hawke Pasamuros Circulares (HRTO)

- ◆ Certificado tanto para aplicaciones Civiles como Marinas.
- ◆ Nuestro HRTO proporciona un sellado eficaz de cables y tuberías que pasan a través de una abertura circular, empleando tacos ciegos y tacos pasantes Hawke estándar.
- ◆ Hawke HRTO se suministra como un marco abierto, de manera que pueda instalarse después de haber pasado los cables o tuberías.

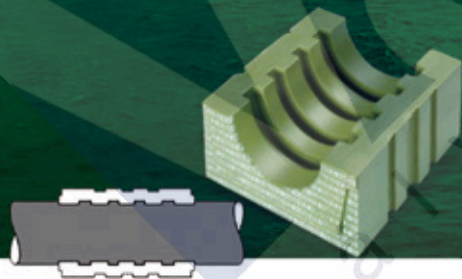


Hawke Pasamuros Circulares (HRST)

- ◆ Certificado tanto para aplicaciones Civiles como Marinas.
- ◆ Hawke HRST es un sistema de sellado circular para cables o tuberías que pasan a través de una pared, mamparo o cubierta.
- ◆ Cada tamaño de HRST puede sellar una amplia gama de diámetros sin necesidad de modificaciones in-situ.

¿Puede usted estar seguro de que el sistema está correctamente instalado?

La fiabilidad de un Pasamuro depende de un correcto montaje. Para su seguridad, elija Hawke.



Bloques con tolerancia Hawke

Es posible abarcar un amplio rango de cables o tuberías con una pequeña cantidad de tacos. La tolerancia de los tacos Hawke se consigue gracias a los 5 puntos de contacto con el cable, lo que garantiza su sellado aún cuando se encuentre deformado. Gracias a estos puntos de sellado, cada taco Hawke abarca un rango de diámetros de entre 3 y 4 mm, no siendo necesario realizar ninguna manipulación durante la instalación.

Totalmente inspeccionable

Las tacos pasantes Hawke están codificados por colores, lo que permite una total inspección de la instalación del pasamuro incluso después de haber finalizado completamente la instalación. En cada una de las caras vistas del taco, está claramente marcado el diámetro mínimo y máximo. Esto indica el rango de sellado específico de cada taco.

Código de colores Hawke

Cada taco individual se encuentra codificado con un color. Esto asegura que el tamaño y las dos mitades de cada taco pasante están siempre correctamente emparejadas con el diámetro del cable.



Hawke Pasamuros Marinos

- ◆ Diseñados para soldarse a cubiertas y mamparos. Los Marcos Marinos Hawke se fabrican en materiales de 10 mm de espesor, proporcionando un sellado seguro para cualquier servicio que pase a través de ellos.
- ◆ Disponible en diferentes combinaciones de ventanas.



Hawke Pasamuros Civiles

- ◆ Diseñados para ser encastrados en hormigón o atornillados a paredes y suelos de edificios. Los Marcos Civiles Hawke están fabricados con materiales de 6 mm de espesor, y proporcionan un sellado seguro para cualquier servicio que pase a través de ellos.
- ◆ Disponible en diferentes combinaciones de ventanas.



Hawke H-DM

- ◆ Hawke H-DM es un sistema de sellado de pasos de cables que garantiza un grado IP66 e IP67, especialmente diseñado para el uso en paneles y armarios eléctricos.

Errores indetectables

Sin código de colores es imposible detectar una instalación incorrecta.

Correctamente instalado

El código de colores permite comprobar visualmente si el sistema está correctamente instalado.



Incorrectamente instalado

Los tacos con mitades cuyo código de color no coincida permite identificar los cables y tuberías que han sido incorrectamente sellados.

EMC Hawke Transit System

Esencial para garantizar la integridad de las comunicaciones y los servicios informáticos militares. Especialmente preparado para eliminar el ruido o interferencias existentes tanto en el cableado como en el ambiente, además de estar certificado como barrera contra fuego, agua y gas.

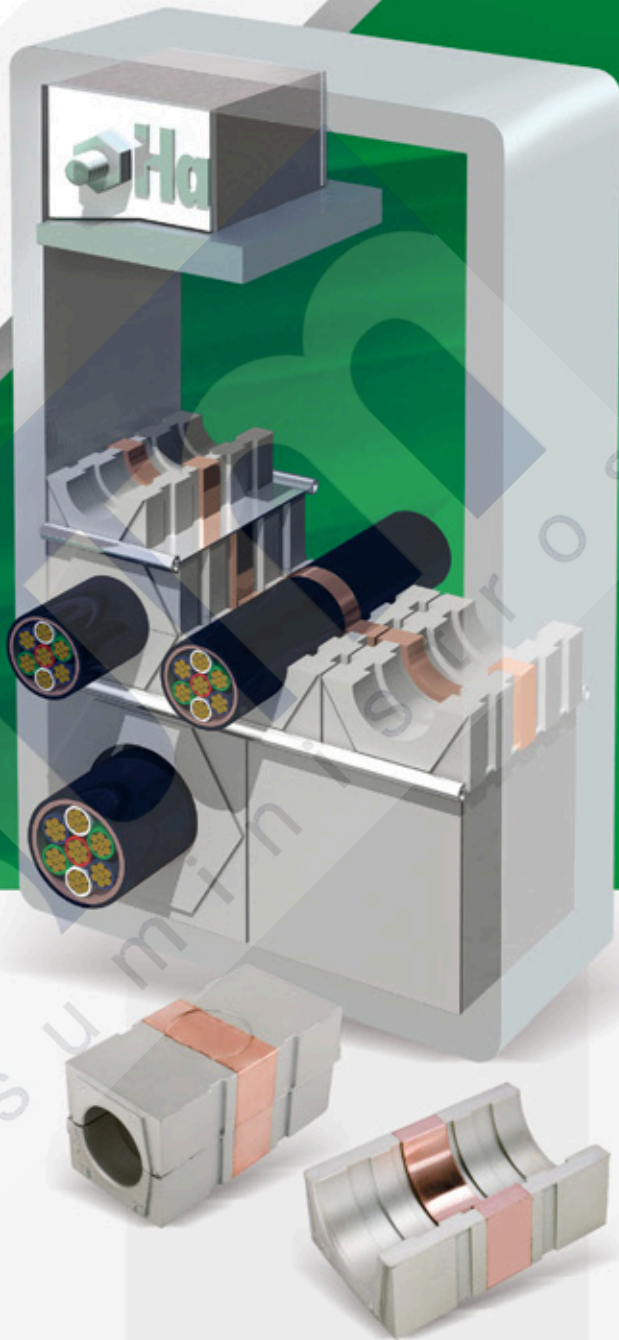
La barrera EMC conductora impide que la señal de ruido pueda atravesar el pasamuro, siendo desviada a tierra. Los tacos pasacable tienen un rango de sellado de cable de 3 mm a 100 mm y están recubiertos con un material altamente conductor. La cinta de cobre proporciona un paso de alta conductividad desde la pantalla del cable a tierra. El marco es de aluminio o de acero inoxidable para permitir la conductividad desde los tacos a tierra. La preparación del cable es sencilla y el montaje del sistema se realiza sin necesidad de modificación de los tacos.

Único sistema Pasamuros ideal para armadas

Al igual que el sistema estándar, es posible abarcar un amplio rango de cables o tuberías con una pequeña cantidad de tacos. Esto permite unos procedimientos de instalación e inspección mucho más sencillos y rápidos que los ofrecidos por otros sistemas, así como menos inventarios.

Tacos pasacable tolerantes

Al igual que el sistema estándar, están fabricados con un polímero intumescente sin halógenos. Están producidos de forma modular para acomodar una gama compacta de tamaños de cable. Los tacos se encuentran recubiertos con pintura de plata conductora para proteger contra cualquier ruido o interferencia eléctrica.



Tipos de buques de la armada

- ◆ Acorazados
- ◆ Fragatas
- ◆ Buques anfibios
- ◆ LHD y LCM
- ◆ Submarinos
- ◆ Buques de apoyo en combate
- ◆ Buques de Apoyo Conjunto (JSS)
- ◆ High Speed Attack Craft